

## FD70-2

Top Grade Digital DTF Printer



**PRECISIONCORE**  
PRINTHEAD  
powered by EPSON

Max Speed  
**8m<sup>2</sup>/h**

### Características y Ventajas



**Sistema de agitación de tinta blanca**  
Adopte un sistema de agitación de tinta blanca para imprimir sin problemas.



**Motor integrado sin escobillas**  
La alimentación del medio es más precisa y la salida gráfica es más estable.



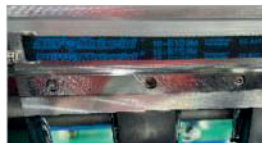
**Cabezal de impresión Epson 13200**  
Equipado con cabezales de impresión Epson 13200, que utilizan tecnología precisioncore, alta resolución y alta velocidad.



**Rodillos de presión de caucho fluorado**  
Reduzca la estática y la neblina de tinta, garantice la calidad de impresión y rechace las salidas de arrugas en los medios.



**Impresión con tinta CMYK+W**  
Tinta original, impresión brillante, alto grado de reducción de color.



**Carril guía silencioso importado**  
Funcionamiento más suave y vida útil más larga.



**Impresión inteligente de plumas**  
La inteligencia bidimensional original. La función de desvanecimiento y la función de ondas pueden eliminar bandas de impresión y mejorar la calidad.



**Adopte la función anticolisión**  
El carro dejará de moverse y protegerá los cabezales.

### Parámetros técnicos

<b>Modelo</b>	FD70-2
<b>Cabezal de impresión</b>	Type: EPSON I3200-A1 Quantity: 2
<b>Ancho de impresión</b>	600mm
<b>Velocidad de impresión</b>	6PASS 8m <sup>2</sup> /h 8PASS 6m <sup>2</sup> /h
<b>Tipo de tinta</b>	Pigment Ink
<b>Color de impresión</b>	CMYK+W
<b>Software RIP</b>	Maintop, FlexiPRINT
<b>Puerto de Transmisión</b>	Ethernet
<b>Medios de comunicación</b>	PET Film
<b>Formato de imagen</b>	JPG, TIF, PDF, etc.
<b>Configuración del sistema</b>	WIN7/WIN10, HARD DISK: 500G or more, GPU: ATI Discrete GPU Memory: 8G or more, CPU: Intel i5 Processor
<b>Ambiente de trabajo</b>	Temp.: 18°C ~ 30°C Humidity: 35% ~ 65%
<b>Fuerza</b>	220V, 50HZ/60HZ, 10A
<b>Tamaño de la impresora</b>	1760×1000×750mm
<b>Peso</b>	210KG

# M2

| Shaking Powder Machine |



# M4

| Shaking Powder Machine |



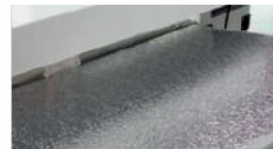
## Características y Ventajas



Shaking Powder Box



Mesh Belt Drying



Front Heat Transfer Plate Heating



High Power Drying

### Parámetros técnicos

Modelo	M2	M4
Ancho del medio	0-600mm	
Media	PP Paper / PET Film	
Panel de control	Control automático, control de velocidad del polvo para agitar, control del tiempo para espolvorear el polvo, control de velocidad de succión de aire de la correa de malla, control de velocidad de la correa de malla, control de dirección de la correa de malla, control de temperatura de curado, control de temperatura de la placa de transferencia de calor frontal, control del ventilador de enfriamiento.	
Funciones de calentamiento y secado	Placa frontal de transferencia de calor calefacción, secado y curado, función de refrigeración por aire frío.	
Transmisión de medios	Transmisión por correa de malla, tipo banda de conducción.	
Medios de recogida	Medios de recogida automática por inducción	
Parámetros eléctricos	Tensión nominal 220V, corriente nominal 16A, potencia 4,5 KW	
Tamaño del horno de calentamiento	750mm	1050mm
Tamaño de la máquina	External Size: L2222*W1092*H1228mm Package Size: L1570*W1150*H1130mm	External Size: L2500*W1100*H1340mm Package Size: L1880*W1150*H1130mm
Peso Bruto	250KG	278KG